

DOPPELFILTER F625

Anwendungsbereiche

Der Doppelfilter F625 ist ein vielseitig einsetzbarer Filter für flüssige Medien. Der F625 zeichnet sich durch einen kontinuierlichen Filterbetrieb während der Reinigungsphase und den Einsatz geringer Filterfeinheiten aus.

Der Verschmutzungsgrad kann optional über verschiedene Differenzdruckanzeiger überwacht werden. Weitere Optionen, wie z.B. Magneteinsätze oder Schutzanoden, ermöglichen eine anlagenindividuelle Anpassung.

Kurzbeschreibung

Der Doppelfilter besteht aus zwei Einzelfiltern, die über Zwei-Wege-Kugelhahnarmaturen mit L-Bohrung abwechselnd betrieben werden können. In der Standardausführung bestehen die Einzelfilter aus geschweißten Gehäusen mit je einem durch Schrauben und Muttern befestigten Deckel. Entlüftungsvorrichtungen in den Deckeln und Entleerungsvorrichtungen in den Gehäusen gehören zum Lieferumfang.

Der Filter ist mit einem Korb- oder Ringsieb ausgestattet. Das zu filternde Medium durchströmt den Siebeinsatz von innen nach außen. Der Siebeinsatz besteht aus einem Lochblech, das wahlweise mit Geweben verschiedener Maschenweiten bespannt werden kann.



Technische Daten & Ausführungen

Nennweite:	DN25 – DN65
Betriebsmedium:	Flüssigkeiten
Durchfluss:	max. 30 m ³ /h
Auslegungsdruck:	16 bar

Komponenten	Standard	Kundenspezifisch
Siebeinsatz:	Korbsieb	Ringsieb
Filterfeinheit:	80 – 1000 µm (Gewebe mit Stützblech) ab 1 mm (Lochblech)	10 – 60 µm nach Kundenspezifikation
Filterverschluss:	Schrauben und Muttern	nach Kundenspezifikation
Entleerungs-, Entlüftungsvorrichtung:	Schraube (Edelstahl)	Kugelhahn, nach Kundenspezifikation
Anschlüsse:	Flansch nach DIN EN 1092-1/11/B1	nach Kundenspezifikation

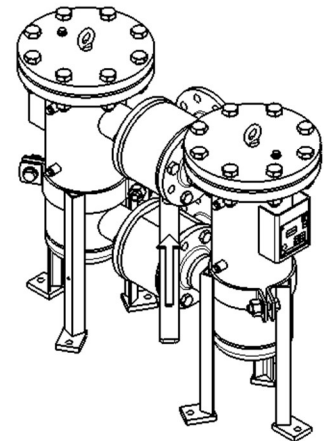
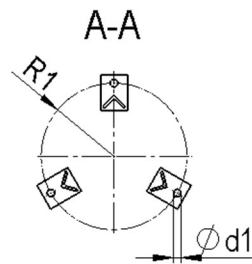
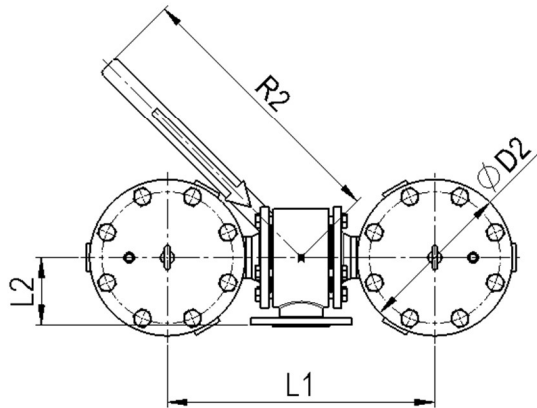
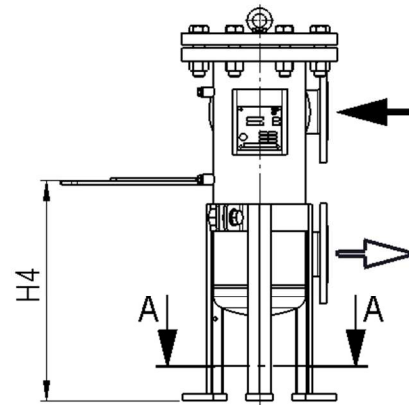
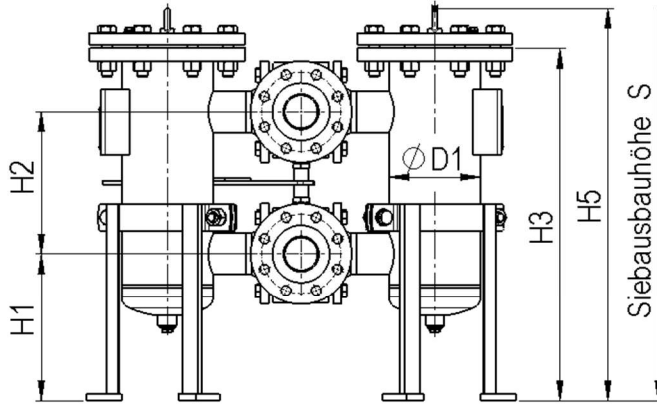
Werkstoffe		
Gehäuse und Deckel:	1.4541 / 1.4571	P235GH / P265GH, 1.4571
Deckeldichtung:	NBR	EPDM, FPM, PTFE
Siebeinsatz (Lochblech / Gewebe):	1.4301, 1.4301 / 1.4401	1.4571, 1.4571 / 1.4401, Messing / Bronze, Hastelloy C4

Oberflächenbehandlung			
Gehäuse innen:	Edelstahl	Glasperlengestrahlt; gebeizt und passiviert	nach Kundenspezifikation
	Stahl	Konservierungslack	nach Kundenspezifikation
Gehäuse außen:	Edelstahl	Glasperlengestrahlt; gebeizt und passiviert	nach Kundenspezifikation
	Stahl	Kunstharzlack RAL5018	nach Kundenspezifikation

Optionen	
Differenzdruckanzeiger (optisch / elektrisch), Opferanode, Magneteinsatz	

Weitere Ausstattungen und kundenspezifische Lösungen auf Anfrage.

DOPPELFILTER F625



DN	PN	ØD1	ØD2	H1		H3	H4	H5		L1	L2	R1	R2	Ød1	S	Inhalt	Durchflussleistung	Filterfläche	Gewicht		
				Min	Max			Min	Max												
	bar	mm	mm	mm	mm	mm	mm	mm	mm	mm	mm	mm	mm	mm	dm ³	m ³ /h	cm ²	ca.kg			
50/25	16	114	220	255	280	230	585	610	680	655	680	318	86	106	500	14	1030	4	4,5	510	78
50/32	16	114	220	255	280	230	585	610	680	655	680	318	86	106	500	14	1030	4	7	510	78
50/40	16	114	220	255	280	230	585	610	680	655	680	318	86	106	500	14	1030	4	12	510	78
50/50	16	114	220	255	280	230	585	610	680	655	680	354	115	106	500	14	1030	4	18	510	78
65	16	168	285	240	270	260	616	645	404	690	719	490	150	134	500	14	1121-1150	10	30	950	130

Größere Nennweiten, höhere Betriebsdrücke sowie weitere kundenspezifische Ausführungen auf Anfrage.

Die Durchflussleistungen gelten für eine Eintrittsgeschwindigkeit von 2,5 m/s in Druckleitungen, einer Viskosität von 1 mPas (Wasser) und Filterfeinheiten ≥ 80 µm. Für Saugleitungen empfehlen wir die halbe Durchflussmenge.