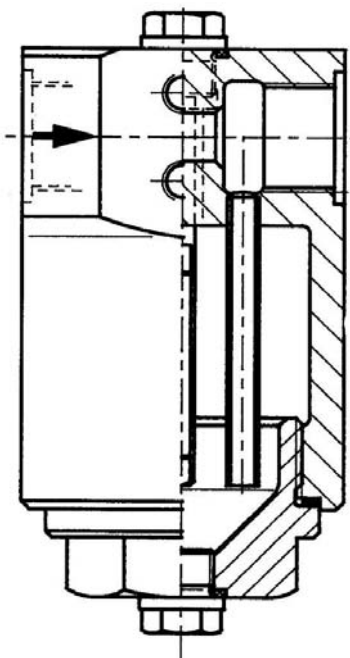


Armaturen Druckluft Öler



Öler zur Anreicherung von Gasen mit Öl. Das Gehäuse ist mit einem Ölmesstab und einer Entwässerungsschraube ausgestattet.

Werkstoffe

Gehäuse/Haube: 2.0967
 Verschlusschraube: 2.0967
 Verschlusschraube: 2.0967 / 1.4571
 Dichtungen: NBR / PA6.6

Serienausführung

Nennweite : DN 6 bis DN 32
 Nenndruck: bis PN 260 bar
 Betriebstemperatur : -30 bis +80°C
 Betriebsmedium: Druckluft
 Einbaulage: vertikal
 Anschlüsse: Gewindeanschlüsse

Wir filtern, regeln, sichern
 Flüssigkeiten und Gase

